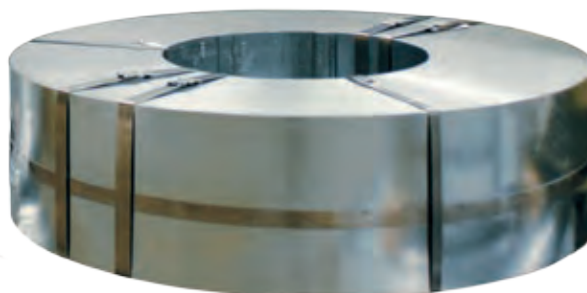


# Hot dip galvanized strips

## Flejes galvanizados en caliente



### Product range *Gama de producción*

**Min. thickness (mm) / espesor mín.** **0.25**

**Max. thickness (mm) / espesor máx.** **4**

**Min. width (mm) / ancho mín.** **8**

**Max. width (mm) / ancho máx.** **1530**

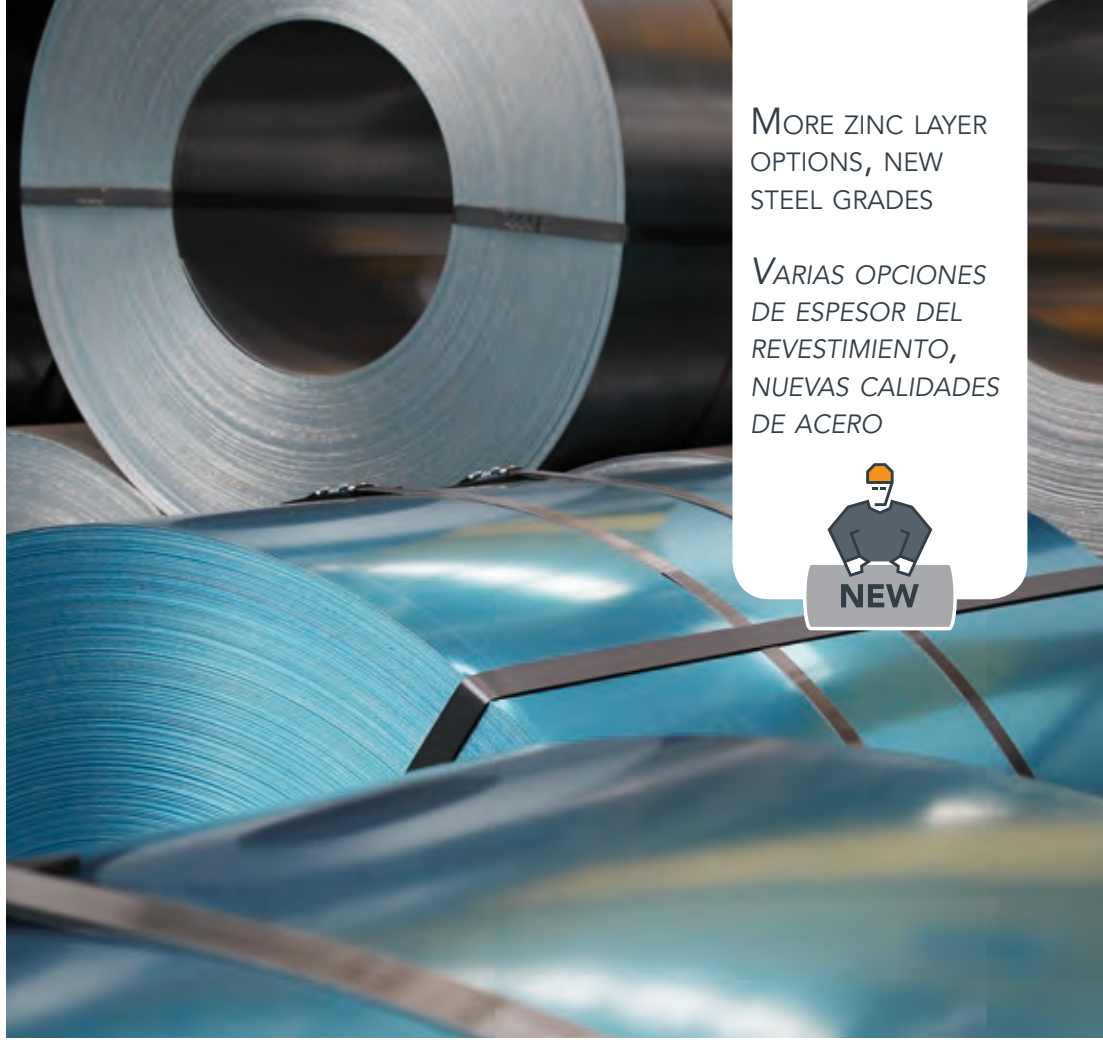
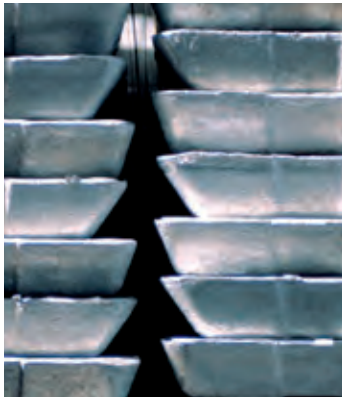
MANUFACTURING STANDARD <i>Norma de fabricación</i>	PRODUCT DESIGNATION <i>Designación de producto</i>	GRADE <i>Calidad</i>
EN 10346	Steel flat products for cold forming <i>Aceros para embutición o plegado en frío</i>	DX 51D, DX52D, DX53D, DX54D, DX56D, DX57D (other grades upon request) <i>(otras calidades a examinar)</i>
EN 10346	Structural steels <i>Aceros para usos estructurales</i>	S220GD, S250GD, S250GD-DM*, S280GD, S280GD-DM*, S320GD, S350GD, S390GD, S420GD, S450GD, S550GD
EN 10346	High yield strength steels for cold forming <i>Aceros de alto límite elástico para conformado en frío</i>	HX260LAD, HX300LAD, HX340LAD, HX380LAD, HX420LAD, HX220YD, HX260YD, HX300YD
EN 10346	Dual phase steels <i>Aceros dual phase</i>	HCT450X, HCT490X, HCT590X, HCT780X, HCT980X (other grades upon request) <i>(otras calidades a examinar)</i>
EN 10346	Bake-Hardening - <i>Aceros Bake-Hardening</i>	HX220BD
ASTM A653	Hot dip zinc-coated steel <i>Aceros galvanizados en caliente</i>	
	Upon request: supply of grades not included in the above mentioned standards or grades according to customers' standards, including major automotive manufacturers. <i>Bajo pedido, también se suministran calidades diferentes de las de las normas arriba citadas o según especificaciones definidas por los clientes, incluyendo las más importantes calidades codificadas por las principales empresas del sector automoción.</i>	

(\*)According to Italian D.M. 14.01.2008 "Technical norms for construction"  
*Conforme al Decreto Ministerial 14.01.2008 "Normas técnicas para las construcciones"*

### Supply conditions - *Condiciones de suministro*

- Tolerances according to EN 10143 (and other equivalent international norms)  
*Tolerancias según la norma EN 10143 (y otras normas internacionales equivalentes)*

- Control documents 2.1, 2.2, 3.1, 3.2 according to EN 10204 and other specific norm requirements  
*Documentos de control 2.1, 2.2, 3.1, 3.2 según la norma EN 10204 e indicaciones específicas de cada norma*



MORE ZINC LAYER  
OPTIONS, NEW  
STEEL GRADES

VARIAS OPCIONES  
DE ESPESOR DEL  
REVESTIMIENTO,  
NUEVAS CALIDADES  
DE ACERO



TECHNICAL CHARACTERISTICS <i>Características técnicas</i>		
<b>COVERING REVESTIMIENTO</b>	Coating is expressed in weight of zinc (g) over one square meter of product (total of two sides). <i>El revestimiento se indica en gramos de zinc depositados en un metro cuadrado de producto (total en las dos caras).</i>	Z50 up to Z800 g/m <sup>2</sup>
<b>SURFACE FINISHES ACABADOS SUPERFICIALES</b>	Standard finish for industrial use <i>Acabado estándar para la industria en general</i>  Skinpassed surface <i>Ausencia de flor obtenida con el uso del skinpass</i>  Smooth cylinder skinpass <i>Skinpass con cilindros pulidos</i>  <b>Double smooth cylinder skinpass</b> <i>Doble skinpass con cilindros pulidos</i>  Highest standard of finish <i>Aspecto cuidado al máximo (sin defectos)</i>	A (normal appearance) <i>(normal)</i>  B (improved surface) <i>(mejorada)</i>  B1 (smooth) <i>(lisa normal)</i>  <b>B2 (bright)</b> <i>(lisa brillante)</i>  C (superior) <i>(superior)</i>
<b>SURFACE APPEARANCES ASPECTO SUPERFICIAL</b>	Normal spangle <i>Estrella normal</i> Reduced spangle <i>Estrella reducida</i>	N M
<b>SURFACE TREATMENTS TRATAMIENTOS SUPERFICIALES</b>	Surface protection from oxidation, with improved suitability for plastic deformation. <i>Tratamiento que protege superficialmente el material de la oxidación, con una mejora de la disposición a la deformación plástica.</i>  Chromate conversion coating resulting in the formation of a passivating film. Only trivalent chromium is employed. <i>Reacción de conversión que consiste en la formación de una película pasivante por reacción de la capa de revestimiento con el baño de tratamiento. Sólo a base de cromo trivalente.</i>  Transparent or semi-transparent hue organic coating with special protective, lubricant and antifingerprint properties. <i>Revestimiento orgánico transparente o pigmentado (semitransparente) con particulares propiedades protectoras, lubricantes y antihuella.</i>  Pre-treatment to allow subsequent painting cycle by purchaser <i>Pretratamiento para posterior aplicación de pintura por parte del comprador</i>	Oiling <i>Aceitado</i>  Chromating <i>Cromatización</i>  Ecorsteel® <i>Antihuella</i>  No-rinse <i>Sin aclarado</i>